



## 普拉颂全套肉鸡养殖设备



全球战略 - 品质承诺



饲喂



饮水

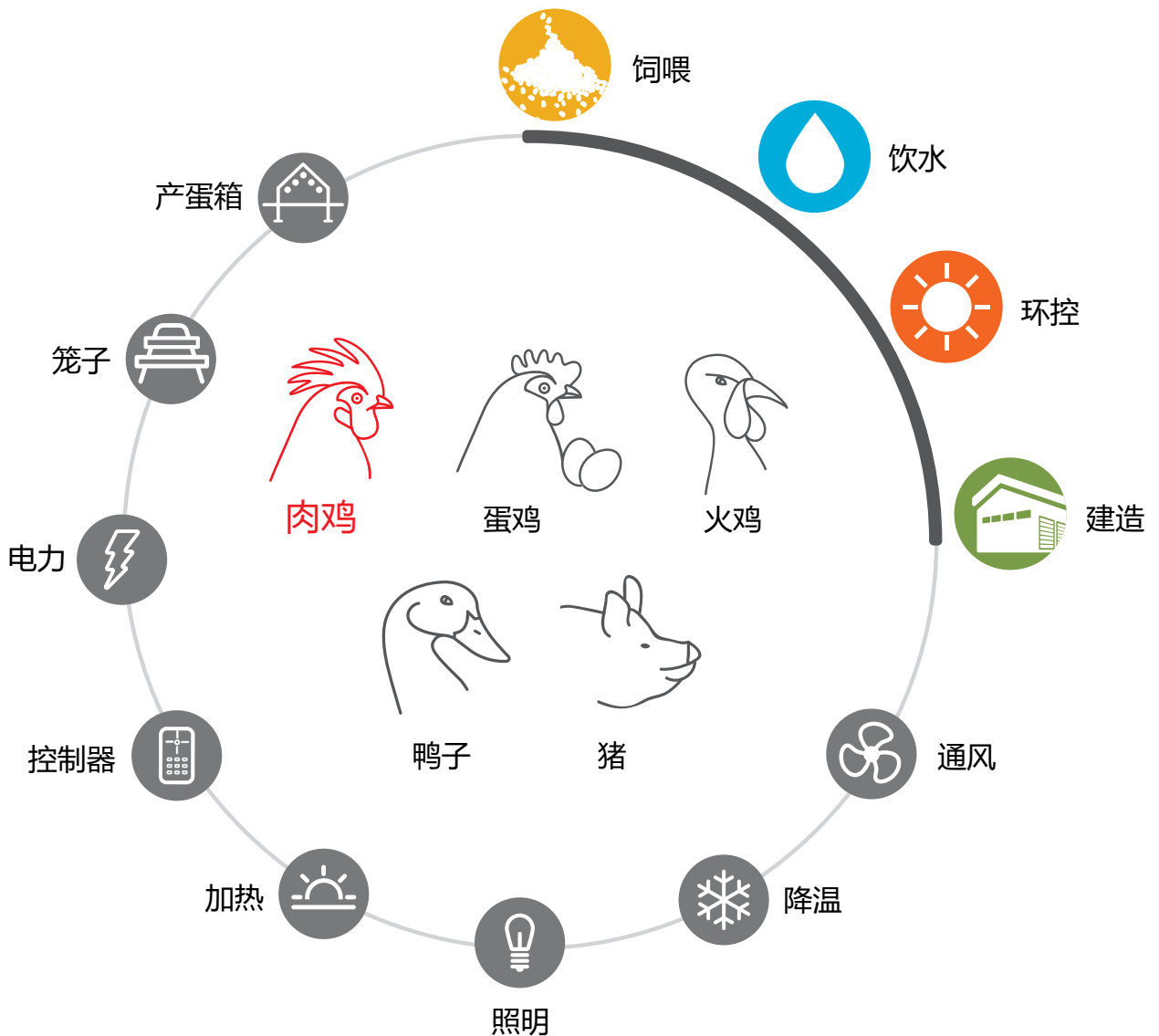


环控



建造

# 肉鸡全套养殖设备



对于肉鸡养殖而言，如何在相同的养殖时间和空间内达到最大的体重是重要的目标。同时控制成本，追求最大的经济效益。为达到这些目标，合理的鸡舍构造和设备的设计与配置也是至关重要的条件。以下方面是影响养殖效益的重要因素：

- 每只鸡的地面空间
- 鸡舍建造类型
- 通风情况
- 饲料的配方和质量
- 饮水的质量

普拉颂致力于与客户一起，为客户提供先进的养殖设备，以及PLASSON五十多年的行业经验，帮助客户收获最佳的养殖效益。



## 普拉颂推荐

普拉颂无格栅料盘，18-21日龄之前无需提升料线，特殊设计，极大的减少了饲料浪费。

普拉颂盘式料线系统，帮助客户提高鸡只重量，同时达到最佳的料肉比。

## 无格栅料盘

特点:

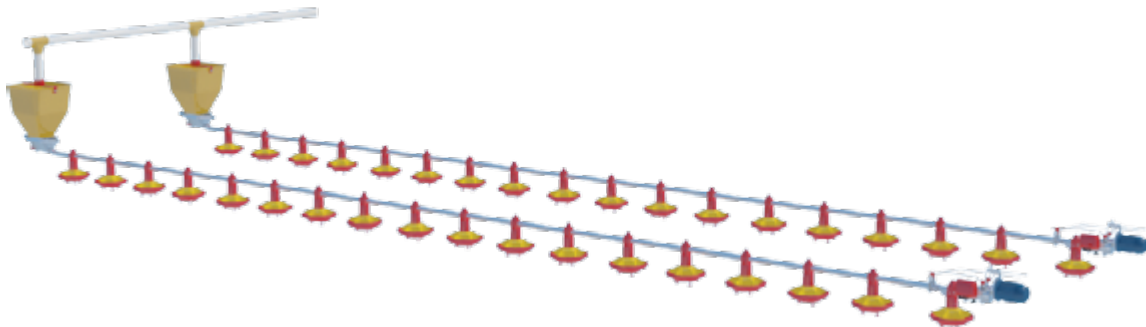
- 创新型设计，减少饲料浪费
- 鸡只更容易吃到料
- 档位调节器更加容易调节料量
- 采用优质塑料制造，使用寿命长
- 可实现全自动下料，带有开关片，分栏期可关闭下料口



## 辅料线设计

普拉颂绞龙式料线系统有如下优势：

- 料箱采用优质塑料制造，料靴采用不锈钢材质制造，操作简单，方便清洗维护；
- 采用直径44.5mm，壁厚1.2mm的镀锌料管，壁厚有1m/0.75m/0.69m可选择；
- 育雏期两种选择：选用普拉颂下料筒或者普拉颂开食盘；
- 配有中间料盘，方便禽舍部分育雏或分区饲养；
- 控制料盘配有料位开关，下料准确；
- 料线可手动提升，或通过料线绞车自动提升；



# 料塔 & 饲料称重 & 下料系统

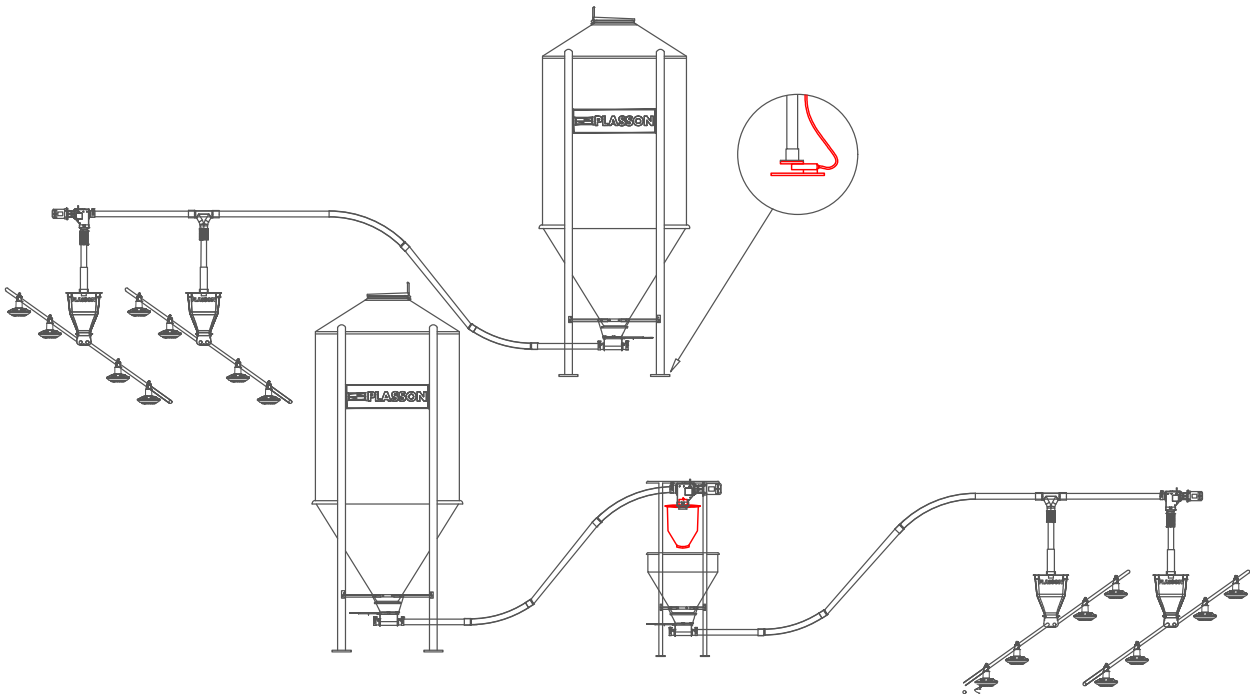
普拉颂供料系统采用优质材料和最佳设计，且功能齐全，满足饲料传送、称重、库存监控等需求。

## 料塔

普拉颂料塔规格齐全，质量可靠！

优点:

- 采用镀锌钢或者玻璃纤维制作；
- 存料量3-50吨；
- 气动上料或顶部上料；
- 所有型号均含有扶梯或安全护栏；
- 可提供不同规格- 容量, 尺寸, 高度, 腿支撑数量；
- 60度椎体设计，方便落料；
- 可选 - 手动落料以及可视窗；



## 主料线

选用优质绞龙和PVC料管；

特点:

- 规格有55-100mm不等，满足不同禽舍需求（标准规格90mm）
- 料塔底部出口 0-30o, 1-4 条料线
- 配有安全开关和急停装置
- 辅料线设有防空转自动装置

普拉颂下料三通，连接主料线与辅料线，设计独特，下料速度快，质量可靠，使用寿命长



普拉颂推荐

水线布局采用“集群”式布局效果更佳

普拉颂饮水系统，设计独特，质量可靠，是世界家禽饮水系统领导者

## 乳头式水线系统

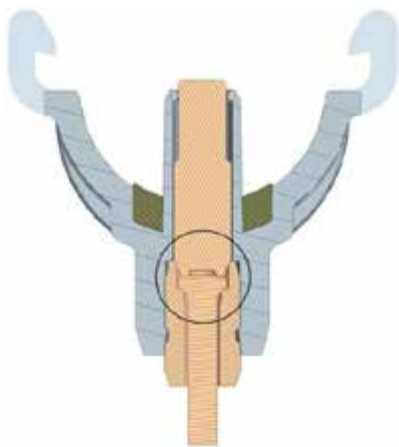
普拉颂乳头式水线可根据实际养殖需求，气候条件等选择不同的饮水乳头！

优点:

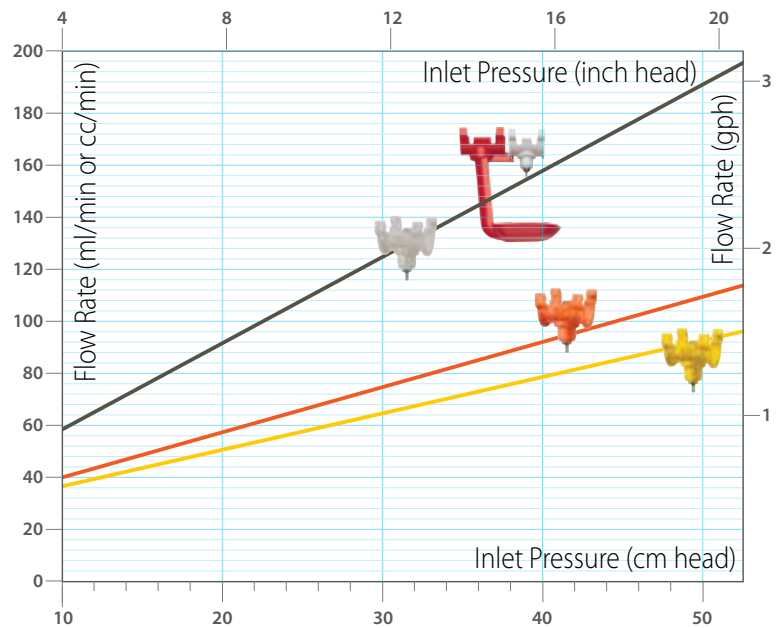
- 普拉颂饮水乳头出水量大，高峰期为鸡只提供充足的水源且保持地面干燥；
- 设计独特，双重密封；
- 构造简单，便于维护；
- 可配套使用普拉颂自动反冲系统，WOD二十四小时调压系统，坡度调节器等；
- 可选用接水杯；

## 治乙中击厄碍会泪了夷坎钱邦丧楚碍轮闸湿赏

### 反闲富射



### 水流量 vs. 进水压力



## 钟式饮水器

普拉颂钟式饮水器，五十年历史，行业经典设计！

优点:

- 使用寿命长；
- 可灵活布局；
- 可带中间悬吊绳，方便调节高度；



普拉颂推荐

每1000只成年鸡配8-10个普拉颂钟式饮水器

## 普拉颂推荐

造成打料期间的水流量需求是每天平均水流量的3-4倍

## 水线管理系统

普拉颂提供多种水线管理系统！

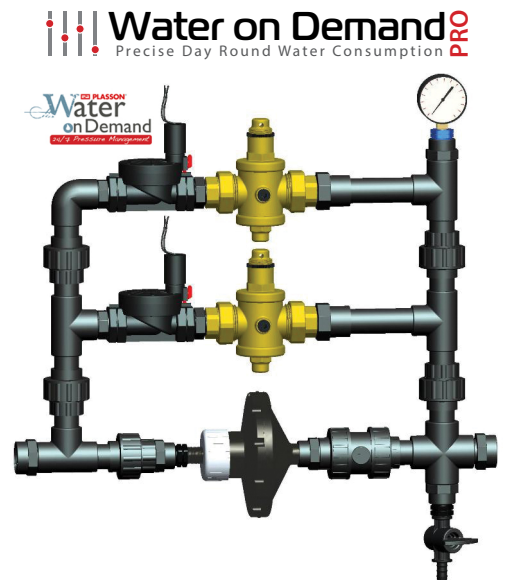
优点:

- 普拉颂过滤器 - 设计独特，清洗方便，可循环使用，使用寿命长
- 普拉颂电子水表 - 高精度度，一日龄的饮水量也可准确测出
- 加药器 - 选用优质品牌
- 普拉颂软化剂 - 降低饮水中的钙含量
- 普拉颂调压阀 - 性能可靠

## 二十四小时自动调压系统 (WOD)

优点:

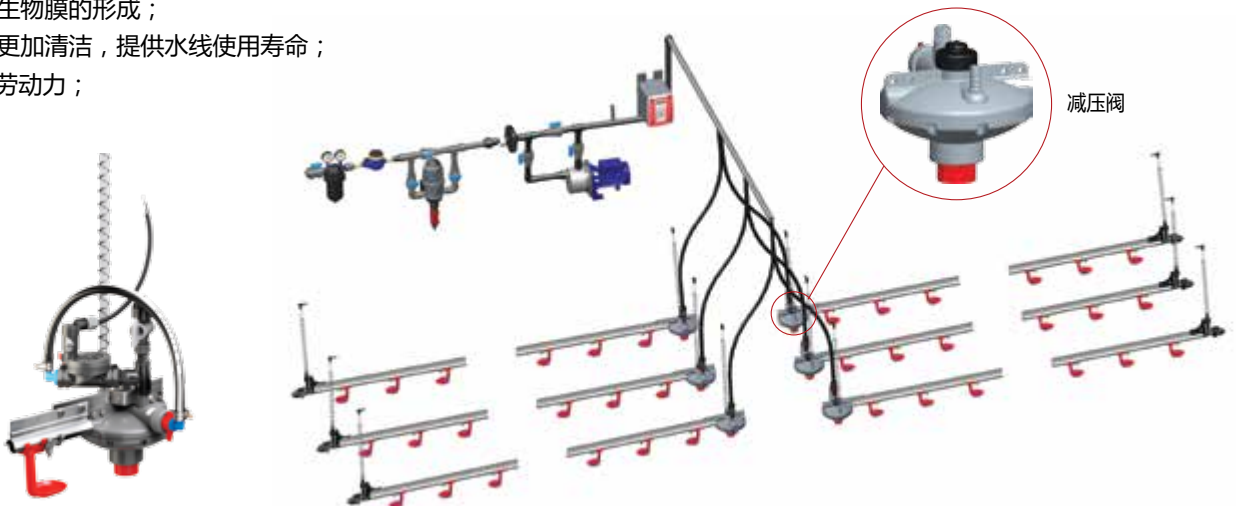
- 水线管理系统中里程碑式的创新型设计；
- 实现整栋鸡舍全部水线水压的集中控制和管理；
- 根据养殖需求预设水线水压；
- 效果最佳，收益最佳；
- 饮水高峰期确保足够的饮水；



## 自动反冲系统

优点：

- 持续提供新鲜的饮水；
- 夏季为家禽提供持续凉爽的饮水；
- 降低生物膜的形成；
- 水线更加清洁，提供水线使用寿命；
- 节省劳动力；





# 环境控制

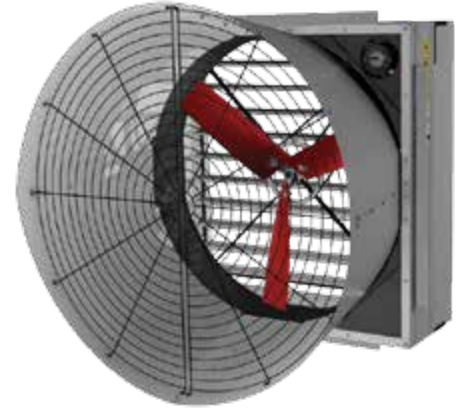


## 钱个 个柔



Proven performance in the field guarantees ventilation system reliability

- Available in stainless steel, galvanized and fiberglass
- Assurance of optimum performance and low power consumption
- Automatic tensioning on belt fans
- Available in 1 HP and 1.5 HP versions
- Butterfly or frontal shutters
- Available with or without cone
- Available in belt and direct drive version
- Available in 24", 36", 50" and 52"-54"
- Excellent results on BESS labs tests.



## 微皆个柔

- 带安全护网
- 提供多种悬挂方式

## 都个糖

### 侯增都个糖

- 特殊的导流板设计，提高了低通风量情况下的气流量，同时通过风向导流减少恶风对禽舍环境的影响；
- 确保整个养殖周期鸡舍内通风良好，温度均匀，降低外界气候的影响；
- 通过齿轮减速电机或手动绞车控制；
- 提供多种长度，1500到5000 m<sup>3</sup>/h；
- 提供多种开启配置；



### 屏麦都个糖

- 有效利用屋顶热空气；
- 对于宽度大的鸡舍效果更佳；
- 单通道模式和双通道模式两种选择；

## 爪惚



普拉颂蒸发冷却系统为家禽提供最大的舒适度

- 凉爽的空气可使家禽达到最佳的繁殖效果；
- 框架材质有不锈钢，铝合金或PVC，质量可靠；
- 普拉颂独特的设计确保整个系统经久耐用，维护方便；



## 纤维散热帘

- 独特的散热帘设计，高品质的幕帘纸张，确保最佳的吸水性能和降温效果；
- 150x600x1800mm 纤维板及外部保护；
- 藻类保护系统；



## Fogging

### High / Low Pressure Fogger System

- 500PSI - 70PSI
- Highly resistant fogger nozzles
- Anti-drip system
- Filtering system for preventing clogging



## Heating



### Radiant Tubes

- Optimum radiant efficiency
- Allows great fuel savings by heating only the relevant surfaces
- One- and two-stage heaters available
- Specially developed for livestock barns
- Available in 9-12m and 100,000-150,000 BTU
- Including complete suspension installation and air inlet sets



### Space Heaters

- All energy from gas burning stays in the barns
- Available with indoor or outdoor mounting kit
- Various safety features preventing gas leaks and excessive pressure
- Robust and reliable consumption

### Brooders

- Anti corrosive materials
- Controlled by electronic ignition or pilot flame
- Available from 5 to 12 KW/h
- Control panel with thermostat or solenoid valve







## Lighting



Plasson LED system includes:

- Dimmer
- Lighting Garland Lines
- LED Bulbs

### IGBT Dimmer

Features:

- Works as a stand-alone controller or as a slave to a climate controller or in manual mode
- Up to 1000W X 2 in two independent programmable channels
- Built-in protections - surge, short-circuit, overload, overheat
- Excellent power factor and efficiency
- Extends bulb life (higher light intensity maintained)



### Lighting Garland

Features:

- Easy installation and operation
- 100% waterproof (IP67) casted sockets
- Available in different lengths and bulb spacing



### LED Bulbs

Features:

- Available in 6, 9 and 16.5W models
- Broad beam angle (no spotting, excellent distribution)
- IP-67 protection when assembled in the designated garland
- Long life expectancy (25,000 - 35,000 hours)



\* For further information about Plasson Climate Solutions, refer to the Plasson's '-Climate Solutions' catalogue

**Recommendation:**  
Aim for 30 lux at bird eye with warm light. Dimming is required for DOC placing and for easier marketing



## Controller



### A full line of controllers to fit the needs of modern livestock houses.

- Easy and quick access to the menu settings
- Excellent information display screen
- Controllers with up to 40 relays
- Up to 30 levels of scheduled ventilation ensure less abrupt changes and lower energy consumption
- Minimum ventilation according to the bird's weight
- Air quality control via a CO<sub>2</sub> and humidity sensors
- Safety system (backup) integrated into the controller
- Option of storing programming on a memory card
- History of temperature, humidity, alarm and power failure records
- Temperature programming by curve or by desired temperature
- Capacity for up to 18 temperature sensors
- Commands for up to 20 ventilation groups
- Possibility of 8 independent cooling systems
- Controls up to 6 independent heating zones
- Automatic flushing control for nipple system
- Curtain inlet opening controlled by percentage or by static pressure
- Option of including passwords for changing setting
- Scale control for birds and feed silos, dimmer and electronic water meter
- Detailed records of alarms and events
- Communication with PC via USB cable for viewing, setting and collecting controller data
- Bird thermal sensation display





## Weighing

### **Weighing Silo**

- System based on load cells under the silo's legs
- Control of up to two independent silos with the same control unit
- Automatic registration of feed loads received at the house
- Information about the daily feed intake and feed level

### **Bird Scales**

- Record of daily weighing figures
- Information about daily weight gain
- Automatic calculation of the birds' average weight
- Made of anti corrosive material
- Available in suspended and platform models
- Up to 500 days of data logging
- Ability to work with up to two independent scales per controller





Global Presence – Local Commitment



Feeding



Drinking



Climate



Housing

Songshan Rd.West, Liuting Airport Industrial Park,  
Qingdao, Shandong, China Tel: +86-532-67762109  
Email:info@plassn.cn Web:www.plasson.cn